

2018-01-IISHF-GK-PadSafe

The IISHF Technical Committee hereby grants the permission to apply the foil **Quaas Pad Safe** on goalkeepers' leg guards according to rule 5.1.2 and 5.1.3 of the "Official Rule Book 2018/2019" under the following circumstances:

- The foil is the original foil manufactured by **Quaas Klebebänder GmbH** (<http://www.quaas-klebebaender.com>), marketed under the product name **Pad Safe**. It is unaltered and is attached to the leg guards as required by the manufacturer.
- The foil is laser-marked with a **QS** logo as seen in picture 4 to allow identification
- The foil must be securely fastened to prevent it from peeling off during play.
- The foil must be in reasonable condition. Damaged foils must not be used.
- The foil must not increase the size of the leg guards significantly. Leg guards must still comply with rule 5.15.1 after applying the foil which especially means that the width of 30.5 cm must not be exceeded.
- The foil must not pose any threat to the venue and/or to other players
- A referee may order the removal of the foil if the referee finds the foil not conforming with these requirements at any time during the game

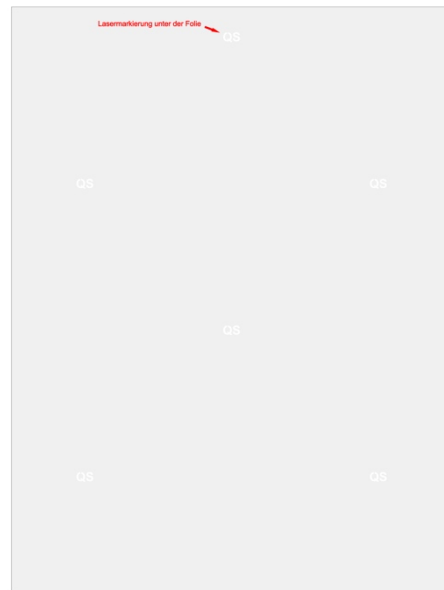
Leg guards modified as described above are generally allowed to be used in all Inline-Skaterhockey games governed by the IISHF or any of its member associations. **This permission may be withdrawn by the IISHF Technical Committee at any time.**

As per rule 5.1.7 of the "Official Rule Book 2018/2019" a Technical Director, a kit check referee or a referee can disallow using a modified leg guard if the modification does not meet the requirements as stated above.

Specification

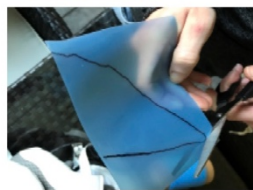
Type of equipment:	Goalkeepers' leg guards (rule 5.15 "Official Rule Book 2018/2019")
Type of modification:	Applied foil
Manufacturer:	Quaas Klebebänder GmbH (http://www.quaas-klebebaender.com)
Product Name:	Pad Safe
Product Number:	Q-5870





Anzeichnen der Form.

Beachten Sie dass das Trägermaterial auf der Schiene aufliegt. Nicht über Knicke und Rundungen kleben. Ecken müssen rund geschnitten werden. Um lange Haltbarkeit zu erreichen und Verletzungsgefahr zu vermeiden, dürfen keine spitzen Ecken etc. an den Rändern der Folie vorhanden sein.



Ausschneiden

Schneiden Sie die, mit einer möglichst scharfen Schere oder Cuttermesser, entlang der angezeichneten Form. Vermeiden Sie Kanten und schneiden sie Ecken Rund.



Aufkleben

Entfernen Sie die Trägerfolie vorsichtig an einem Ende ca. 2-3 cm. Setzen Sie das Folienstück an der zu beklebenden Stelle der Schiene an und ziehen die Trägerfolie weiter ab. Während des Abziehens direkt mit der Hand die Folie andrücken, so dass keine Luftblasen Entstehen. Nochmal mit einem Tuch andrücken.



Kleben Sie einen Schmalen Streifen über die Ecke der Schiene.

Sparen Sie den obersten Bereich aus. Siehe Markierung.



Wichtig!
Lassen Sie die Schienen nach dem Bekleben ca. 48 Stunden ruhen. Danach hat der Klebstoff seinen volle Klebkraft entwickelt.

Stefan Gehrig
Chairman, IISHF Technical Committee